

# Elettropistoni di sicurezza

## *Fail safe and fail secure dropbolts*



ASSA ABLOY

ASSA ABLOY, the global leader  
in door opening solutions



# Elettropistoni di sicurezza antipanico

## Fail safe dropbolts

### Catenaccio retratto in assenza di corrente (porta sbloccata)

#### Caratteristiche tecniche:

- Cartella in acciaio nichelato
- Frontale in ottone cromato e contropiastra in acciaio inox. (A richiesta, contropiastra in ottone cromato regolabile per profili blindati)
- Catenaccio cilindrico in acciaio diam. 18 mm, estensione 22 mm
- Tensione di alimentazione 12/24 Vdc
- Corrente assorbita 3 A allo spunto, 250 mA in mantenimento a 12 Vdc, 1,8 A allo spunto, 180 mA in mantenimento a 24 Vdc
- Sensore magnetico di anta interno
- Rilevamento posizione del catenaccio tramite microinterruttore N.A./N.C.
- Limitatore di corrente elettronico interno a microprocessore
- Cadenza massima di funzionamento: 10 cicli/min
- Elettronica in tecnologia SMD a microprocessore protetta contro le inversioni di polarità con le funzioni di:
  - Comando di apertura da pulsante N.A.
  - Comando di "emergenza" (catenaccio permanentemente retratto)
  - Richiusura automatica regolabile da 1 a 5 sec all'accostamento dell'anta, da 1 a 60 sec se l'anta non viene aperta
  - Predisposizione per il collegamento in cascata per ottenere il funzionamento di 2 o più porte interbloccate

#### Funzionamento meccanico:

Tramite chiave o pomolo

#### Funzionamento elettronico:

Tramite impulso elettrico

#### Impiego:

Per porte interne

#### Montaggio:

Verticale

### Bolt unlock in case of power off (door unlocked)

#### Features:

- Nickel-plated steel housing
- Front panel in chrome-plated brass and stainless steel striker plate. (On request, adjustable chrome-plated brass striker plate for armoured profiles)
- Cylindrical steel bolt, dia. 18 mm, extension 22 mm
- Power supply: 12/24 V DC
- Current consumption: 3 A pickup, 250 mA maintenance current at 12 V DC, 1.8 A pickup, 180 mA maintenance current at 24 V DC
- Magnetic interior door sensor
- Bolt position sensing via N.O./N.C. microswitch
- Microprocessor controlled electronic current limiter
- Maximum cycle frequency: 10 cycles/min
- SMD control logic with microprocessor protected against polarity inversions, with the following functions:
  - N.O. button door open control
  - Emergency control (bolt permanently retracted)
  - Automatic closure, adjustable from 1 to 5 sec after door contact, or from 1 to 60 sec if the door is not opened
  - Configurable for cascade connection for control of 2 or more interlocked doors

#### Mechanical override:

Key or knob

#### Electronic operation:

Electrical pulse

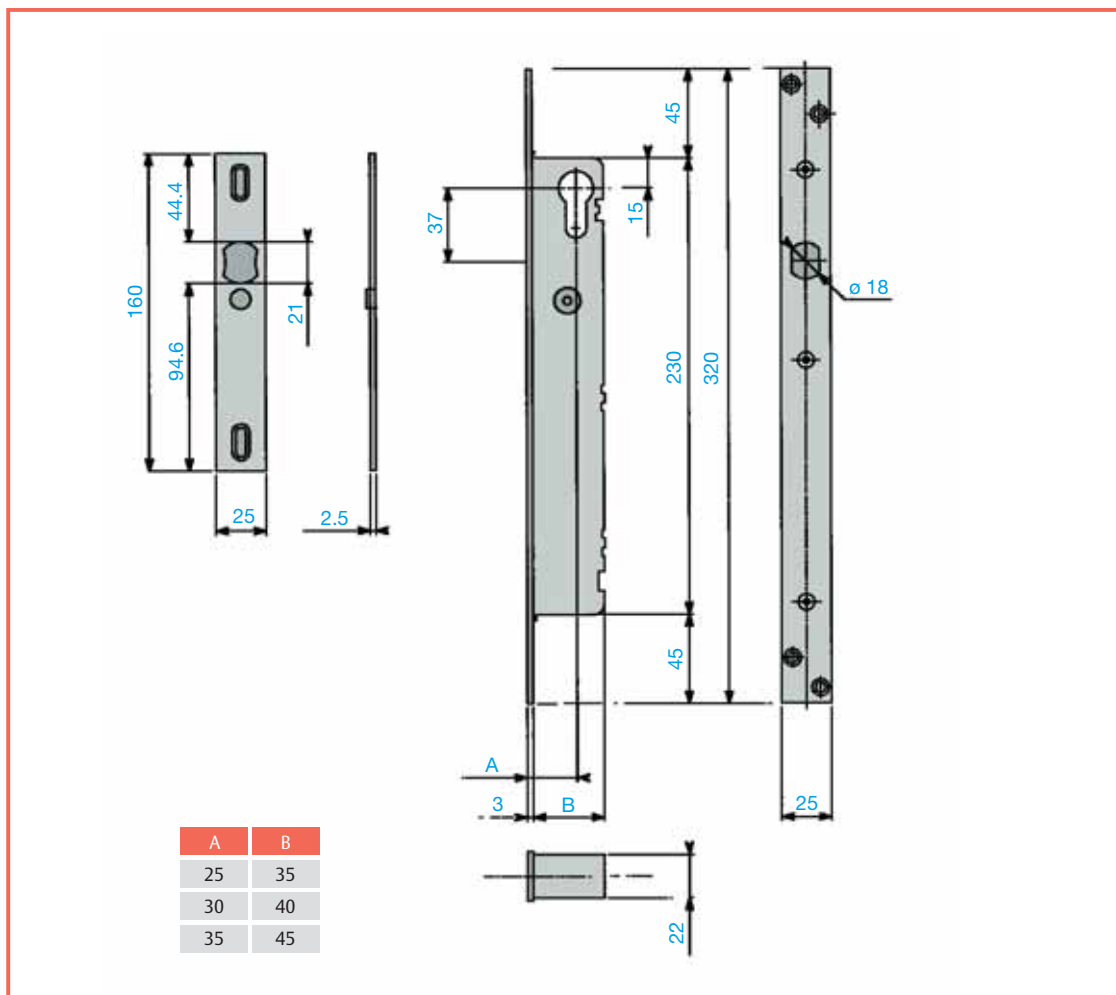
#### Application:

For interior doors

#### Installation:



Vertical





Catenaccio retracts in  
absence of current  
Door unlocked

Bolt unlock in case  
of power off  
Door unlocked

Codice / Code	A Entrata/Backset	Finitura / Finish	Frontale / Forend		
Elettropistoni predisposti per cilindro serie: 083 Dropbolts configured for cylinder series: 083					
55036 25 000	25	Ott. Crom. / Chrome Brass	25	820	1
55036 30 000	30	Ott. Crom. / Chrome Brass	25	820	1
55036 35 000	35	Ott. Crom. / Chrome Brass	25	820	1
Senza predisposizione per il cilindro Without cylinder fitting					
55035 25 000	25	Ott. Crom. / Chrome Brass	25	820	1

Kit Elettropistoni  
con alimentatore

Kit dropbolts  
power supply included

55036 25 000 KIT	25	Ott. Crom. / Chrome Brass	25	2.000	1
55036 30 000 KIT	30	Ott. Crom. / Chrome Brass	25	2.000	1
55036 35 000 KIT	35	Ott. Crom. / Chrome Brass	25	2.000	1
Senza predisposizione per il cilindro Without cylinder fitting					
55035 25 000 KIT	25	Ott. Crom. / Chrome Brass	25	2.000	1

# Elettropistoni di sicurezza antipanico

## *Fail safe handle operated dropbolts*

### Catenaccio retratto in assenza di corrente (porta sbloccata)

#### Caratteristiche tecniche:

- Cartella in acciaio nichelato
- Frontale in ottone cromato
- Contropiastra in acciaio inox completa di sfera di allineamento (corsa regolabile in uscita max. 15 mm) (A richiesta, contropiastra in ottone cromato regolabile per profili blindati 02570 09)
- Catenaccio cilindrico in acciaio diam. 18 mm, estensione 22 mm
- Interasse cilindro-maniglia 85 mm (intercambiabile con qualsiasi serratura elettrica da montante)
- Tensione di alimentazione: 12/24 Vdc (12-18 Vac max.)
- Corrente di spunto: (200 msec) 3/1,5 A
- Corrente di lavoro: 250/180 mA
- Sensore magnetico di anta interno
- Rilevamento posizione del catenaccio tramite microinterruttore N.A./N.C.
- Limitatore di corrente elettronico
- Ingresso ausiliario per sensore d'anta in alternativa a quello interno
- Elettronica in tecnologia SMD a microprocessore:
  - Comando di apertura da pulsante N.A.
  - Richiusura automatica regolabile da 1 a 5 sec all'accostamento dell'anta, da 1 a 60 sec se l'anta non viene aperta
  - Predisposizione per il collegamento in cascata per ottenere il funzionamento di 2 o più porte interbloccate
  - Uscita "open collector" per la segnalazione di "apertura prolungata di anta"
  - Uscita "open collector" per la segnalazione di "avaria generale"

#### Funzionamento meccanico: Tramite chiave o maniglia

#### Funzionamento elettronico: Tramite impulso elettrico

#### Impiego: Per porte interne

#### Montaggio: Verticale

### Bolt unlock in case of power off (door unlocked)

#### Features:

- Nickel-plated steel housing
- Chrome-plated brass front panel
- Stainless steel striker plate complete with reference sphere (extension adjustable to max. 15 mm) (On request, adjustable chrome-plated brass striker plate for armoured profiles 02570 09)
- Cylindrical steel bolt, dia. 18 mm, extension 22 mm
- Cylinder/handle centre distance 85 mm (interchangeable with any frame mounting electrical lock)
- Power supply: 12/24 V DC (12-18 V AC max.)
- Pickup current: (200 msec) 3/1.5 A
- Operating current: 250/180 mA
- Magnetic interior door sensor
- Bolt position sensing via N.O./N.C. microswitch
- Electronic current limiter
- Auxiliary door sensor as alternative to internal unit
- SMD microprocessor control logic:
  - N.O. button door open control
  - Automatic closure, adjustable from 1 to 5 sec after door contact, or from 1 to 60 sec if the door is not opened
  - Configurable for cascade connection for control of 2 or more interlocked doors
  - Open collector output for "door open too long" signal
  - Open collector output for general malfunction signal

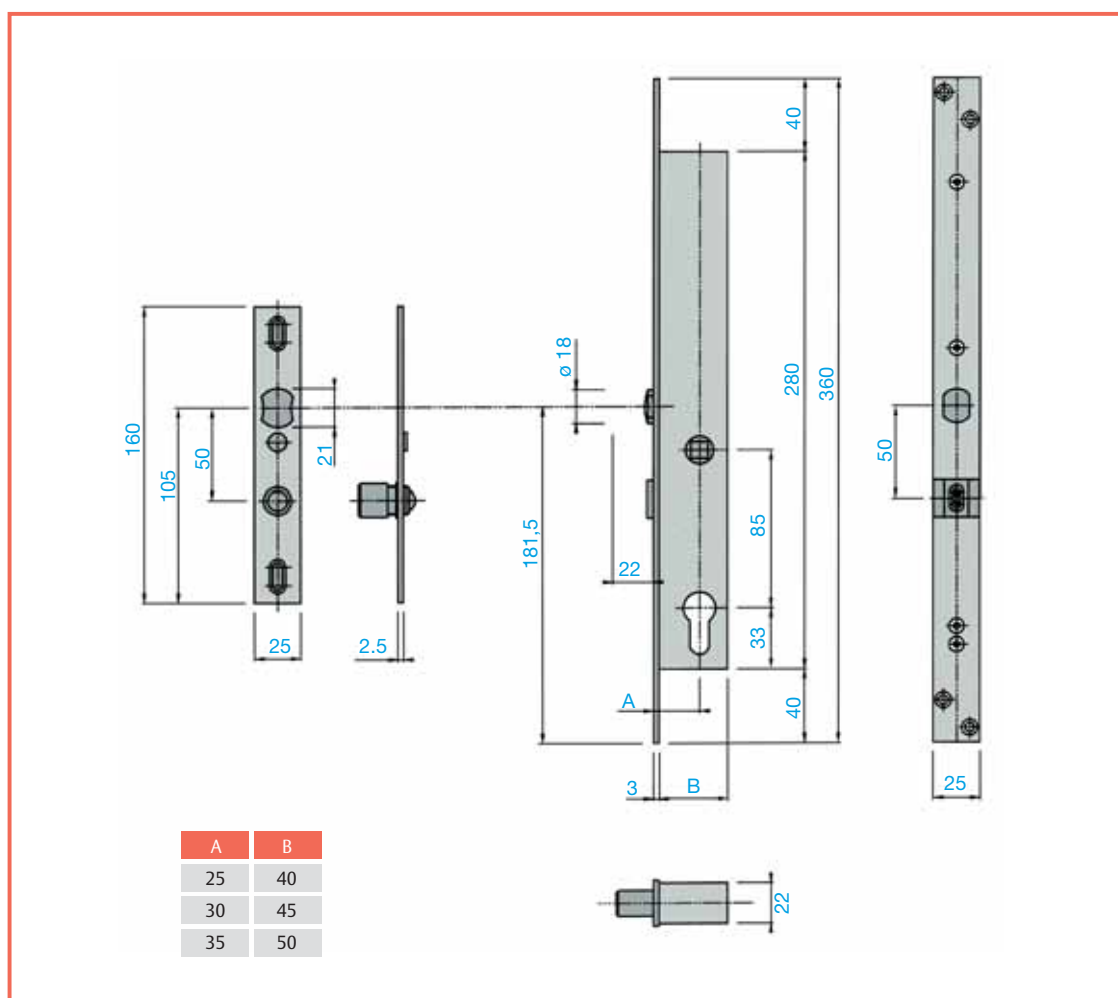
#### Mechanical override: Key or handle

#### Electronic operation: Electrical pulse

#### Application: For interior doors

#### Installation: Vertical





Catenaccio retracts in  
absence of current  
Door unlocked

Bolt retracts in case  
of power off  
Door unlocked

Codice / Code	A Entrata/Backset	Finitura Finish	Interasse Distance		Frontale Forend		
57036 25 090	25	Ott.Cromato / Chrome Brass	85	8	25	820	1
57036 30 090	30	Ott.Cromato / Chrome Brass	85	8	25	820	1
57036 35 090	35	Ott.Cromato / Chrome Brass	85	8	25	820	1

# Elettropistoni di sicurezza antipanico

## *Fail safe handle operated dropbolts*

**Catenaccio retratto in assenza di corrente  
(porta sbloccata)**

**Caratteristiche tecniche:**

- Cartella in acciaio nichelato
- Frontale in ottone cromato
- Contropiastra in acciaio inox completa di sfera di allineamento (corsa regolabile in uscita max.15 mm)  
(A richiesta, contropiastra in ottone cromato regolabile per profili blindati 02570 09)
- Catenacci cilindrici in acciaio diam. 18 mm, estensione 22 mm
- Entrata: 70/90 mm
- Tensione di alimentazione: 12/24 Vdc (12-18 Vac max.)
- Corrente di spunto: (200 msec) 3/1,5 A
- Corrente di lavoro: 250/180 mA
- Sensore magnetico di anta interno
- Rilevamento posizione del catenaccio tramite microinterruttore N.A./N.C.
- Limitatore di corrente elettronico
- Ingresso ausiliario per sensore d'anta in alternativa a quello interno
- Elettronica in tecnologia SMD a microprocessore:
  - Comando di apertura da pulsante N.A.
  - Richiusura automatica regolabile da 1 a 5 sec all'accostamento dell'anta, da 1 a 60 sec se l'anta non viene aperta
  - Predisposizione per il collegamento in cascata per ottenere il funzionamento di 2 o più porte interbloccate
  - Uscita "open collector" per la segnalazione di "apertura"
  - prolungata di anta"
  - Uscita "open collector" per la segnalazione di "avaria generale"

**Funzionamento meccanico:**  
Tramite chiave o maniglia

**Funzionamento elettronico:**  
Tramite impulso elettrico

**Impiego:**  
Per porte interne

**Montaggio:**  
Verticale

**Bolts unlocked in case of power off  
(door unlocked)**

**Features:**

- Nickel-plated steel housing
- Chrome-plated brass front panel
- Stainless steel striker plate complete with reference sphere (extension adjustable to max. max.15 mm) (On request, adjustable chrome-plated brass striker plate for armoured profiles 02570 09)
- Cylindrical steel bolt, dia. 18 mm, extension 22 mm
- Entry: 70/90 mm
- Power supply: 12/24 V DC (12-18 V AC max.)
- Pickup current: (200 msec) 3/1.5 A
- Operating current: 250/180 mA
- Magnetic interior door sensor
- Bolt position sensing via N.O./N.C. microswitch
- Electronic current limiter
- Auxiliary door sensor as alternative to internal unit
- SMD microprocessor control logic:
  - N.O. button door open control
  - Automatic closure, adjustable from 1 to 5 sec after door contact, or from 1 to 60 sec if the door is not opened
  - Configurable for cascade connection for control of 2 or more interlocked doors
  - Open collector output for "door open too long" signal
  - Open collector output for general malfunction signal

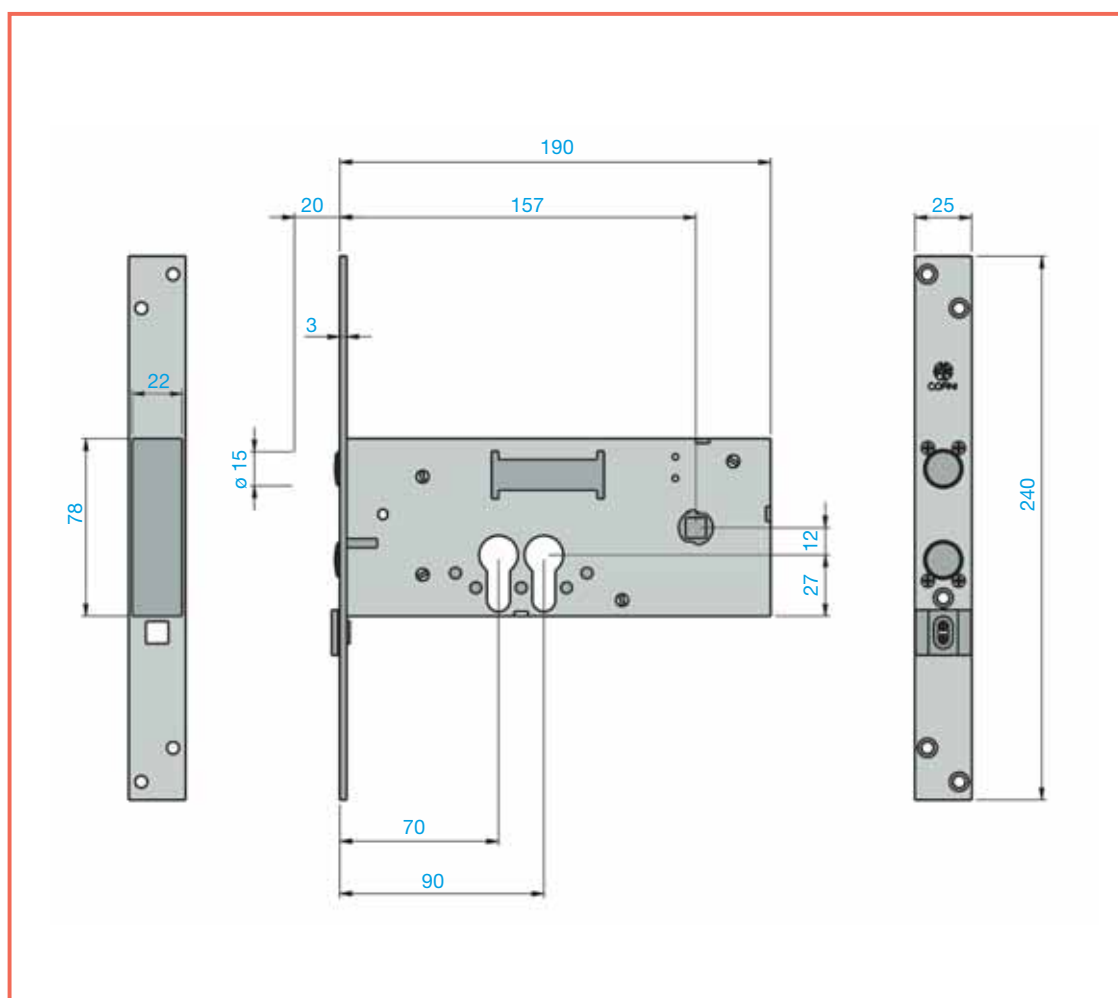
**Mechanical override:**  
Key or handle

**Electronic operation:**  
Electrical pulse

**Application:**  
For interior doors

**Installation:**  
Vertical





Catenacci chiusi in  
assenza di corrente  
Porta sbloccata

*Bolts unlocked in case  
of power off  
Door unlocked*

Codice / Code	A Entrata/Backset	Finitura Finish		Frontale Forend		
54036 00 090	70 - 90	Ott.Cromato / Chrome Brass	12	25	860	1

Elettropistoni predisposti per cilindro serie: 083  
Dropbolts configured for cylinder series: 083

# Elettropistoncini di sicurezza

## Fail secure dropbolts

### Catenaccio chiuso in assenza di corrente (porta bloccata)

#### Caratteristiche tecniche:

- Cartella in acciaio nichelato
- Frontale in ottone cromato e contropiastra in acciaio inox. (A richiesta, contropiastra in ottone cromato regolabile per profili blindati)
- Catenaccio cilindrico in acciaio diam. 18 mm, estensione 22 mm
- Tensione di alimentazione: 12/24 Vdc
- Corrente assorbita 3 A allo spunto, 250 mA in mantenimento a 12 Vdc, 1,8 A allo spunto, 180 mA in mantenimento a 24 Vdc
- Sensore magnetico di anta interno
- Rilevamento posizione del catenaccio tramite microinterruttore N.A./N.C.
- Limitatore di corrente elettronico interno a microprocessore
- Cadenza massima di funzionamento: 10 cicli/min
- Elettronica in tecnologia SMD a microprocessore protetta contro le inversioni di polarità con le funzioni di:
  - Comando di apertura da pulsante N.A.
  - Comando di "emergenza" (catenaccio permanentemente represso)
  - Richiusura automatica regolabile da 1 a 5 sec all'accostamento dell'anta, da 1 a 60 sec se l'anta non viene aperta
  - Predisposizione per il collegamento in cascata per ottenere il funzionamento di 2 o più porte interbloccate

**Funzionamento meccanico:**  
Tramite chiave o pomolo

**Funzionamento elettronico:**  
Tramite impulso elettrico

**Impiego:**  
Per porte interne

**Montaggio:**  
Verticale

### Bolt locked in case of power off (door locked)

#### Features:

- Nickel-plated steel housing
- Front panel in chrome-plated brass and stainless steel striker plate. (On request, adjustable chrome-plated brass striker plate for armoured profiles)
- Cylindrical steel bolt, dia. 18 mm, extension 22 mm
- Power supply: 12/24 V DC
- Current consumption: 3 A pickup, 250 mA maintenance current at 12 V DC, 1.8 A pickup, 180 mA maintenance current at 24 V DC
- Magnetic interior door sensor
- Bolt position sensing via N.O./N.C. microswitch
- Microprocessor controlled electronic current limiter
- Maximum cycle frequency: 10 cycles/min
- SMD control logic with microprocessor protected against polarity inversions, with the following functions:
  - N.O. button door open control
  - Emergency control (bolt permanently retracted)
  - Automatic closure, adjustable from 1 to 5 sec after door contact, or from 1 to 60 sec if the door is not opened
  - Configurable for cascade connection for control of 2 or more interlocked doors

**Mechanical override:**  
Key or knob

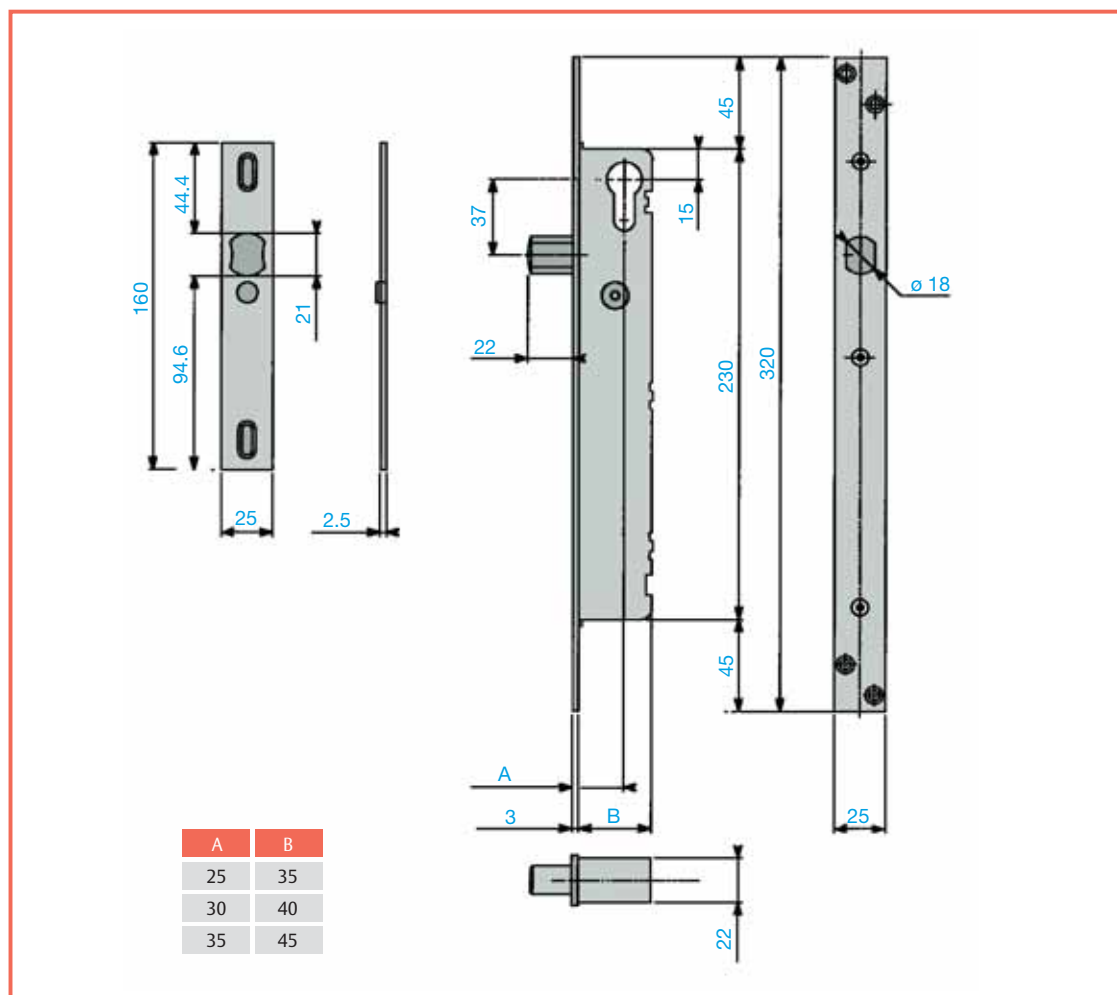
**Electronic operation:**  
Electrical pulse



**Application:**  
For interior doors

**Installation:**  
Vertical







Codice / Code	A Entrata/Backset	Finitura / Finish	Frontale / Forend		
Elettropistoni (EN 12209 - Classe 4) predisposti per cilindro serie: 083 Dropbolts (EN 12209 - Class 4) for cylinder series: 083					
55038 25 000	25	Cromato / Chrome	25	820	1
55038 30 000	30	Cromato / Chrome	25	820	1
55038 35 000	35	Cromato / Chrome	25	820	1
Senza predisposizione per il cilindro Without cylinder fitting					
55037 25 000	25	Cromato / Chrome	25	820	1

Catenaccio chiuso in  
assenza di corrente  
Porta bloccata

Bolt locked in case  
of power off  
Door locked

Elettropistoni (EN 12209 - Classe 4) predisposti per cilindro serie: 083  
Dropbolts (EN 12209 - Class 4) for cylinder series: 083

55038 25 000 KIT	25	Cromato / Chrome	25	2.000	1
55038 30 000 KIT	30	Cromato / Chrome	25	2.000	1
55038 35 000 KIT	35	Cromato / Chrome	25	2.000	1
Senza predisposizione per il cilindro Without cylinder fitting					
55037 25 000 KIT	25	Cromato / Chrome	25	2.000	1

Kit Elettropistoni  
con alimentatore  
serie: 04500 93

Kit dropbolt  
power supply  
cod. 04500 93 included

# Elettropistoni di sicurezza

## *Fail secure dropbolts*

### Scrocco chiuso in assenza di corrente (porta bloccata)

#### Caratteristiche tecniche:

- Cartella in acciaio nichelato
- Frontale in ottone cromato e contropiastra in acciaio inox. (A richiesta, contropiastra in ottone cromato regolabile per profili blindati)
- Scrocco cilindro in acciaio diam.18 mm, estensione 16,5+5 mm, reversibile e regolabile
- Tensione di alimentazione 12/24 Vdc
- Corrente assorbita 3 A allo spunto, 250 mA in mantenimento a 12 Vdc, 1,8 A allo spunto, 180 mA in mantenimento a 24 Vdc
- Rilevamento posizione dello scrocco tramite microinterruttore N.A./N.C.
- Limitatore di corrente elettronico interno a microprocessore
- Cadenza massima di funzionamento: 10 cicli/min
- Elettronica in tecnologia SMD a microprocessore protetta contro le inversioni di polarità con le funzioni di:
  - Comando di apertura da pulsante N.A.
  - Comando di "emergenza" (scrocco permanentemente represso)
  - Fuoriuscita automatica dello scrocco dopo 6 sec e richiusura meccanica all'accostamento dell'anta

#### Funzionamento meccanico:

Tramite chiave o pomolo

#### Funzionamento elettronico:

Tramite impulso elettrico

#### Impiego:

Per porte interne

#### Montaggio:

Verticale

### Latch closed in case of power off (door locked)

#### Features:

- Nickel-plated steel housing
- Front panel in chrome-plated brass and stainless steel striker plate. (On request, adjustable chrome-plated brass striker plate for armoured profiles)
- Cylinder latch stainless steel, dia.18 mm, extension 16.5+5 mm, reversible and adjustable
- Power supply: 12/24 V DC
- Current consumption: 3 A pickup, 250 mA maintenance current at 12 V DC, 1.8 A pickup, 180 mA maintenance current at 24 V DC
- Latch position sensing via N.O./N.C. microswitch
- Microprocessor controlled electronic current limiter
- Maximum cycle frequency: 10 cycles/min
- SMD control logic with microprocessor protected against polarity inversions, with the following functions:
  - N.O. button door open control
  - Emergency control (latch permanentl retracted)
  - Automatic latch release after 6 sec an mechanical locking when door is close

#### Mechanical override:

Key or knob

#### Electronic operation:

Electrical pulse

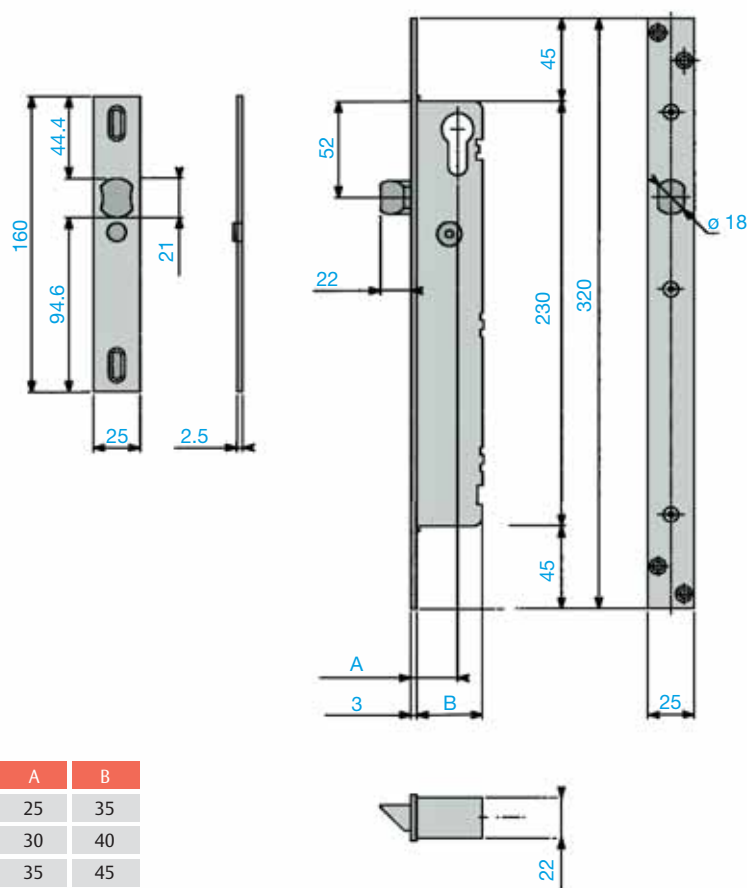
#### Application:

For interior doors

#### Installation:

Vertical





Scrocco chiuso in  
assenza di corrente  
Porta bloccata

Latch closed when  
power off  
Door locked

Elettropistoni predisposti per cilindro serie: 083  
Dropbolts configured for cylinder series: 083

Codice / Code	A Entrata/Backset	Finitura / Finish	Frontale / Forend	gr.	
55039 25 000	25	Cromato / Chrome	25	820	1
55039 30 000	30	Cromato / Chrome	25	820	1
55039 35 000	35	Cromato / Chrome	25	820	1

Kit Elettropistoni  
con alimentatore  
serie: 04500 93

Kit dropbolts  
power supply  
cod. 04500 93 included

Elettropistoni predisposti per cilindro serie: 083  
Dropbolts configured for cylinder series: 083

Codice / Code	A Entrata/Backset	Finitura / Finish	Frontale / Forend	gr.	
55039 25 000 KIT	25	Cromato / Chrome	25	2.000	1
55039 30 000 KIT	30	Cromato / Chrome	25	2.000	1
55039 35 000 KIT	35	Cromato / Chrome	25	2.000	1

# Elettropistoni di sicurezza

## *Fail secure handle operated dropbolts*

**Catenaccio chiuso in assenza di corrente  
(porta bloccata)**

**Caratteristiche tecniche:**

- Cartella in acciaio nichelato
- Frontale in ottone cromato
- Contropiastra in acciaio inox completa di sfera di allineamento (corsa regolabile in uscita max. 15 mm) (A richiesta, contro piastra in ottone cromato regolabile per profili blindati 02570 09)
- Catenaccio cilindrico in acciaio diam. 18 mm, estensione 22 mm
- Interasse cilindro-maniglia 85 mm (intercambiabile con qualsiasi serratura elettrica da montante)
- Tensione di alimentazione: 12/24 Vdc (12-18 Vac max.)
- Corrente di spunto: (200 msec) 3/1,5 A
- Corrente di lavoro: 250/180 mA
- Sensore magnetico di anta interno
- Rilevamento posizione del catenaccio tramite microinterruttore N.A./N.C.
- Limitatore di corrente elettronico
- Ingresso ausiliario per sensore d'anta in alternativa a quello interno
- Elettronica in tecnologia SMD a microprocessore:
  - Comando di apertura da pulsante N.A.
  - Richiusura automatica regolabile da 1 a 5 sec all'accostamento dell'anta, da 1 a 60 sec se l'anta non viene aperta
  - Predisposizione per il collegamento in cascata per ottenere il funzionamento di 2 o più porte interbloccate
  - Uscita "open collector" per la segnalazione di "apertura prolungata di anta"
  - Uscita "open collector" per la segnalazione di "avaria generale"

**Funzionamento meccanico:**  
Tramite chiave o maniglia

**Funzionamento elettronico:**  
Tramite impulso elettrico

**Impiego:**  
Per porte interne

**Montaggio:**  
Verticale

**Bolt locked in case of power off  
(door locked)**

**Features:**

- Nickel-plated steel housing
- Chrome-plated brass front panel
- Stainless steel striker plate complete with reference sphere (extension adjustable to max. max. 15 mm) (On request, adjustable chrome-plated brass striker plate for armoured profiles 02570 09)
- Cylindrical steel bolt, dia. 18 mm, extension 22 mm
- Cylinder/handle centre distance 85 mm (interchangeable with any frame mounting electrical lock)
- Power supply: 12/24 V DC (12-18 V AC max.)
- Pickup current: (200 msec) 3/1.5 A
- Operating current: 250/180 mA
- Magnetic interior door sensor
- Bolt position sensing via N.O./N.C. microswitch
- Electronic current limiter
- Auxiliary door sensor as alternative to internal unit
- SMD microprocessor control logic:
  - N.O. button door open control
  - Automatic closure, adjustable from 1 to 5 sec after door contact, or from 1 to 60 sec if the door is not opened
  - Configurable for cascade connection for control of 2 or more interlocked doors
  - Open collector output for "door open too long" signal
  - Open collector output for general malfunction signal

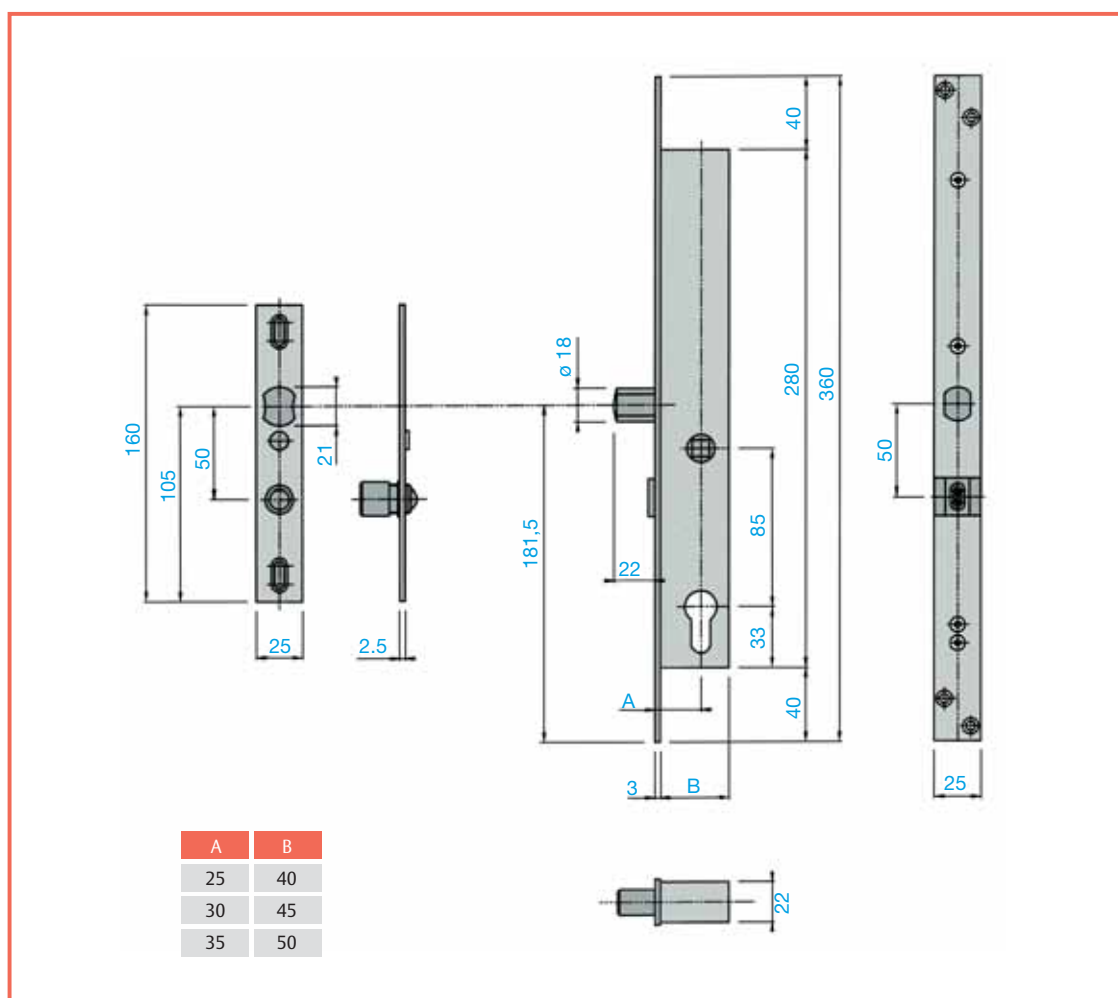
**Mechanical override:**  
Key or handle

**Electronic operation:**  
Electrical pulse

**Application:**  
For interior doors

**Installation:**  
Vertical





Catenaccio chiuso in  
assenza di corrente  
Porta bloccata

Bolt closed in case  
of power off  
Door locked

Elettropistoni predisposti per cilindro serie: 083  
Dropbolts configured for cylinder series: 083

Codice / Code	A Entrata/Backset	Finitura Finish	Interasse Distance	Frontale Forend	860	
57038 25 090	25	Cromato / Chrome	85	25	860	1
57038 30 090	30	Cromato / Chrome	85	25	860	1
57038 35 090	35	Cromato / Chrome	85	25	860	1

# Elettropistoni di sicurezza

## Fail secure handle operated dropbolts

### Scrocco chiuso in assenza di corrente (porta bloccata)

#### Caratteristiche tecniche:

- Cartella in acciaio nichelato
- Frontale in ottone cromato
- Contropiastra in acciaio inox completa di sfera di allineamento (corsa regolabile in uscita max. 15 mm)  
(A richiesta, contropiastra in ottone cromato regolabile per profili blindati 02570 09)
- Scrocco cilindrico in acciaio diam. 18 mm, estensione 22 mm
- Interasse cilindro-maniglia 85 mm (intercambiabile con qualsiasi serratura elettrica da montante)
- Tensione di alimentazione 12/24 Vdc (12-18 Vac max.)
- Corrente di spunto: (200 msec) 3/1,5 A
- Corrente di lavoro: 250/180 mA
- Sensore magnetico di anta interno
- Rilevamento posizione del catenaccio tramite microinterruttore N.A./N.C.
- Limitatore di corrente elettronico
- Ingresso ausiliario per sensore d'anta in alternativa a quello interno
- Elettronica in tecnologia SMD a microprocessore:
  - Comando di apertura da pulsante N.A.
  - Fuoriuscita automatica dello scrocco dopo 6 sec e richiusura meccanica all'accostamento dell'anta
  - Uscita "open collector" per la segnalazione di "apertura prolungata di anta" (solo in presenza di sensore ausiliario o di anta)
  - Uscita "open collector" per la segnalazione di "avaria generale"

#### Funzionamento meccanico:

Tramite chiave o maniglia

#### Funzionamento elettronico:

Tramite impulso elettrico

#### Impiego:

Per porte interne

#### Montaggio:

Verticale

### Latch closed in case of power off (door locked)

#### Features:

- Nickel-plated steel housing
- Chrome-plated brass front panel
- Stainless steel striker plate complete with reference sphere (extension adjustable to max. 15 mm)  
(On request, adjustable chrome-plated brass striker plate for armoured profiles 02570 09)
- Cylindrical steel latch, dia. 18 mm, extension 22 mm
- Cylinder/handle centre distance 85 mm (interchangeable with any frame mounting electrical lock)
- Power supply: 12/24 V DC (12-18 V AC max.)
- Pickup current: (200 msec) 3/1.5 A
- Operating current: 250/180 mA
- Magnetic interior door sensor
- Bolt position sensing via N.O./N.C. microswitch
- Electronic current limiter
- Auxiliary door sensor as alternative to internal unit
- SMD microprocessor control logic:
  - N.O. button door open control
  - Automatic latch release after 6 sec and mechanical locking when door is closed
  - Open collector output for "door open too long" signal (only with auxiliary or door sensor)
  - Open collector output for general malfunction signal

#### Mechanical override:

Key or handle

#### Electronic operation:

Electrical pulse

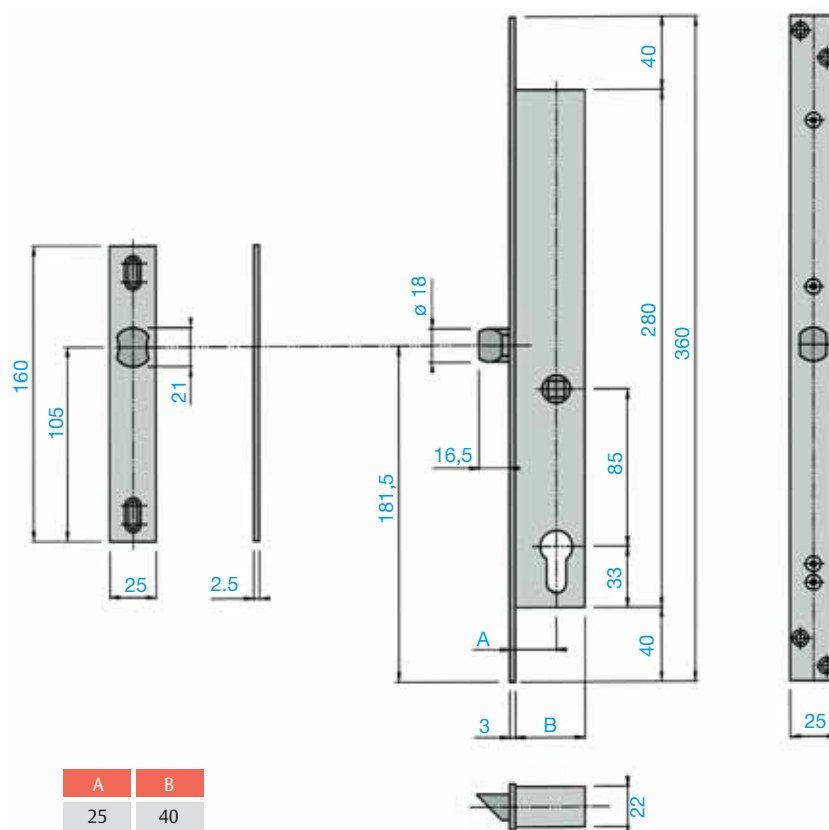
#### Application:

For interior doors

#### Installation:

Vertical





Codice / Code	A Entrata/Backset	Finitura Finish	Interasse Distance	860	860
Scrocco chiuso in assenza di corrente Porta bloccata					
57039 25 090	25	Cromato / Chrome	85	860	1
57039 30 090	30	Cromato / Chrome	85	860	1
57039 35 090	35	Cromato / Chrome	85	860	1

Elettropistoni predisposti per cilindro serie: 083  
Dropbolts configured for cylinder series: 083

Scrocco chiuso in assenza di corrente  
Porta bloccata

Latch closed when power off  
Door locked

# Elettropistoni di sicurezza

## *Fail secure handle operated dropbolts*

### Catenaccio chiuso in assenza di corrente (porta bloccata)

#### Caratteristiche tecniche:

- Cartella in acciaio nichelato
- Frontale in ottone cromato
- Contropiastra in acciaio inox completa di sfera di allineamento (corsa regolabile in uscita max. 15 mm)  
(A richiesta, contropiastra in ottone cromato regolabile per profili blindati 02570 09)
- Catenacci cilindrici in acciaio diam. 18 mm, estensione 22 mm
- Entrata: 70/90 mm
- Tensione di alimentazione: 12/24 Vdc (12-18 Vac max.)
- Corrente di spunto: (200 msec) 3/1,5 A
- Corrente di lavoro: 250/180 mA
- Sensore magnetico di anta interno
- Rilevamento posizione del catenaccio tramite microinterruttore N.A./N.C.
- Limitatore di corrente elettronico
- Ingresso ausiliario per sensore d'anta in alternativa a quello interno
- Elettronica in tecnologia SMD a microprocessore:
  - Comando di apertura da pulsante N.A.
  - Richiusura automatica regolabile da 1 a 5 sec all'accostamento dell'anta, da 1 a 60 sec se l'anta non viene aperta
  - Predisposizione per il collegamento in cascata per ottenere il funzionamento di 2 o più porte interbloccate
  - Uscita "open collector" per la segnalazione di "apertura prolungata di anta"
  - Uscita "open collector" per la segnalazione di "avaria generale"

#### Funzionamento meccanico:

Tramite chiave o maniglia

#### Funzionamento elettronico:

Tramite impulso elettrico

#### Impiego:

Per porte interne

#### Montaggio:

Verticale

### Bolts closed in case of power off (door locked)

#### Features:

- Nickel-plated steel housing
- Chrome-plated brass front panel
- Stainless steel striker plate complete with reference sphere (extension adjustable to max. max. 15 mm)  
(On request, adjustable chrome-plated brass striker plate for armoured profiles 02570 09)
- Cylindrical steel bolts, dia. 18 mm, extension 22 mm
- Entry: 70/90 mm
- Power supply: 12/24 V DC (12-18 V AC max.)
- Pickup current: (200 msec) 3/1.5 A
- Operating current: 250/180 mA
- Magnetic interior door sensor
- Bolt position sensing via N.O./N.C. microswitch
- Electronic current limiter
- Auxiliary door sensor as alternative to internal unit
- SMD microprocessor control logic:
  - N.O. button door open control
  - Automatic closure, adjustable from 1 to 5 sec after door contact, or from 1 to 60 sec if the door is not opened
  - Configurable for cascade connection for control of 2 or more interlocked doors
  - Open collector output for "door open too long" signal
  - Open collector output for general malfunction signal

#### Mechanical override:

Key or handle

#### Electronic operation:

Electrical pulse

#### Application:

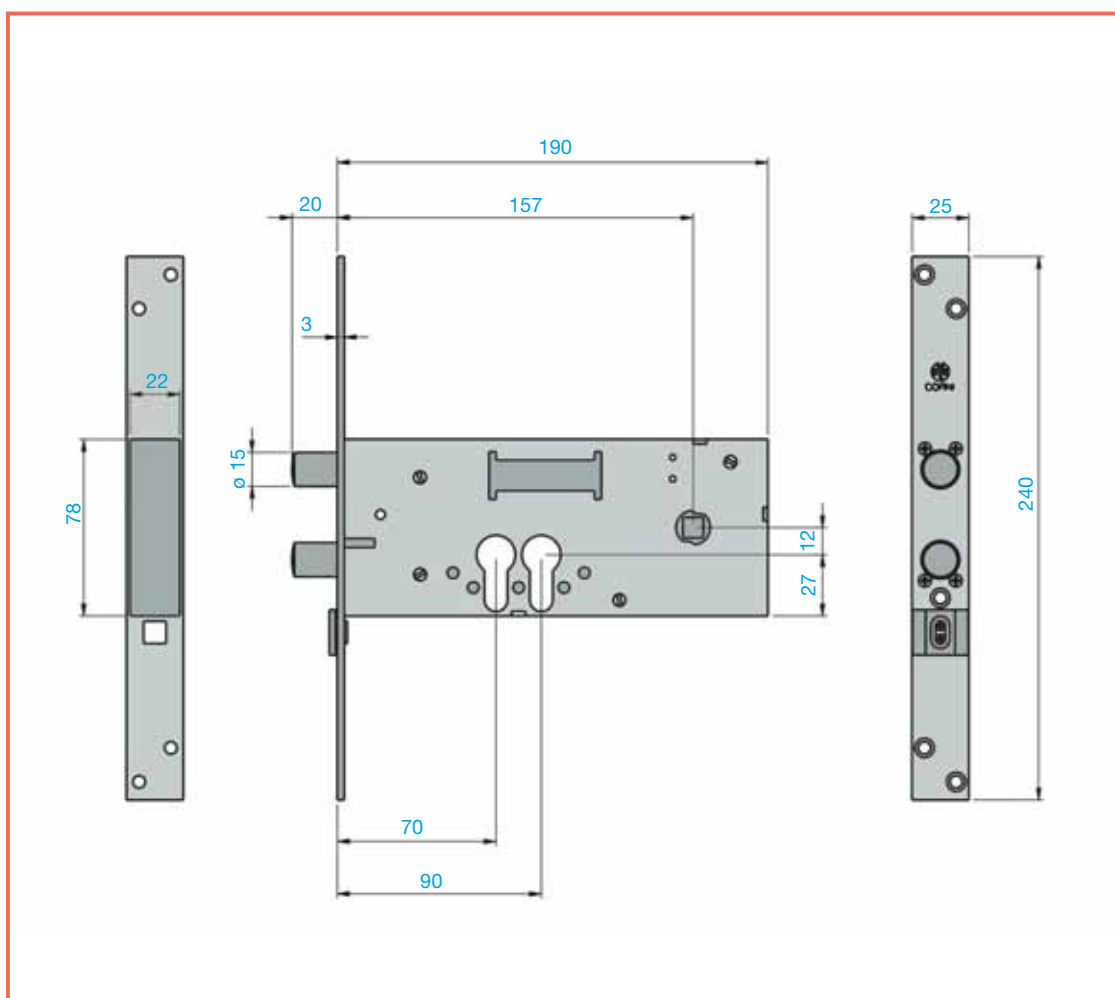
For interior doors

#### Installation:

Vertical










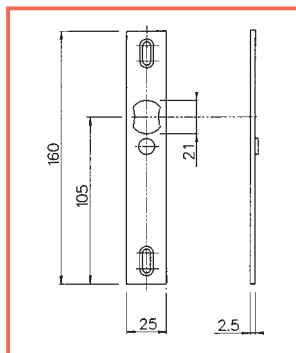
Catenacci chiusi in  
assenza di corrente  
Porta bloccata

*Bolts closed when  
power off  
Door locked*

Codice / Code	A Entrata/Backset	Finitura Finish		Frontale Forend		
Elettropistoni predisposti per cilindro serie: 083 Dropbolts configured for cylinder series: 083						
54038 00 090	-	Cromato / Chrome	-	-	860	1

# Accessori per Elettropistoni

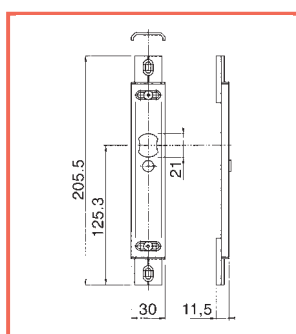
## Accessories for dropbolts



Contropiastra in ottone cromato, per elettropistoni serie 55035 - 55036 - 55037 - 55038 - 55039.  
Foro per l'inserimento del catenaccio centrale (contropiastra standard fornita nella confezione dell'elettropistone).

*Chrome-plated brass striker plate, for dropbolts series 55035 - 55036 - 55037 - 55038 - 55039.  
Hole for insertion of central bolt (standard striker plate supplied with piston).*

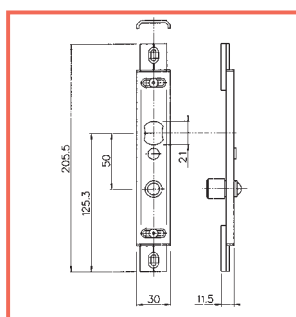
Codice / Code	Finitura/Finish	gr.	
02500 08	Cromato / Chrome	50	1



Contropiastra in ottone cromato per profili speciali.  
Per elettropistoni serie 55035 - 55036 - 55037 - 55038 - 55039.  
Foro per l'inserimento del catenaccio o dello scrocco centrale.

*Chrome-plated brass striker plate for special profiles.  
For dropbolts series 55035 - 55036 - 55037 - 55038 - 55039.  
Hole for insertion of central bolt or latch.*

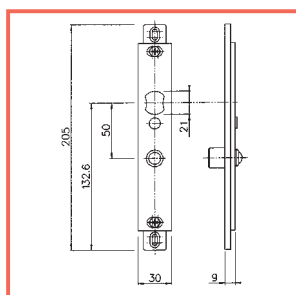
Codice / Code	Mano/xxx	Finitura/Finish	gr.	
02500 09 100	DX	Cromato / Chrome	50	1
02500 09 200	SX	Cromato / Chrome	50	1



Contropiastra regolabile in ottone cromato, per profili speciali  
Per elettropistoni serie 57036 - 57038 - 57039.  
Foro per l'inserimento del catenaccio centrale o dello scrocco.

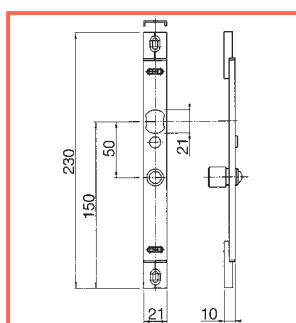
*Adjustable chrome-plated brass striker plate for special profiles.  
For dropbolts series 57036 - 57038 - 57039.  
Hole for insertion of central bolt or latch.*

Codice / Code	Finitura/Finish	gr.	
02570 09	Cromato / Chrome	50	1



Contropiastra regolabile in ottone cromato, per profili speciali  
Per elettropistoni serie 57036 - 57038 - 57039.  
Foro per l'inserimento del catenaccio centrale o dello scrocco.  
*Adjustable chrome-plated brass striker plate for special profiles.  
For dropbolts series 57036 - 57038 - 57039.  
Hole for insertion of central bolt or latch.*

Codice / Code	Finitura/Finish	gr.	
02570 11	Cromato / Chrome	50	1

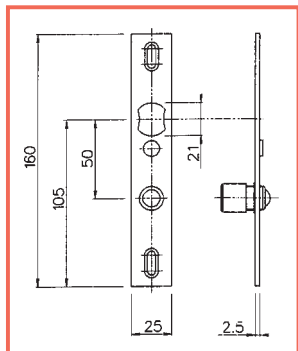


Contropiastra regolabile in ottone cromato, per profili speciali.  
Per elettropistoni serie 57036 - 57038 - 57039.  
Foro per l'inserimento del catenaccio centrale o dello scrocco.  
*Adjustable chrome-plated brass striker plate for special profiles.  
For dropbolts series 57036 - 57038 - 57039.  
Hole for insertion of central bolt or latch.*

Codice / Code	Mano/xxx	Finitura/Finish	gr.	
02570 12 100	DX	Cromato / Chrome	50	1
02570 12 200	SX	Cromato / Chrome	50	1

# Accessori per Elettropistoni

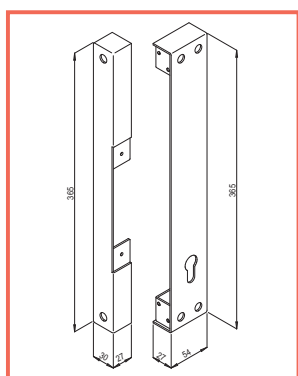
## Accessories for dropbolts



Contropiastra in acciaio inox, perelettropistoni serie 57036 - 57038 - 57039.  
Foro per l'inserimento del catenaccio centrale o dello scrocco  
(contropiastra standard fornita nella confezione dell'elettropistone).

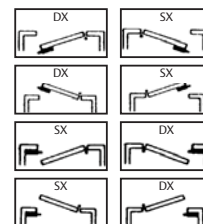
*Stainless steel striker plate, for dropbolts series 57036 - 57038 - 57039.  
Hole for insertion of central bolt or latch  
(standard striker plate supplied with piston).*



Codice / Code	Finitura/Finish		
02570 08	Inox	50	1

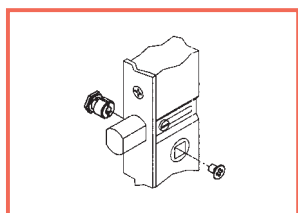


Carter per Elettropistoni Serie 570.  
Completo di contropiastra.  
Entrata 30 mm.

*Cover for dropbolts series 570.  
Complete with striker plate.  
Entry: 30 mm*



Codice / Code	Mano/Hand	Finitura/Finish		
05570 30 100	DX	Nero / Black	700	1
05570 30 200	SX	Nero / Black	700	1



Tappo antiscasso per elettropistoni con quadro maniglia serie 570.

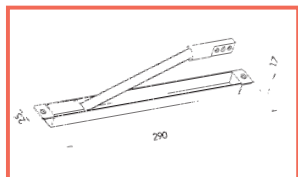
*Tamper proof cap for dropbolts with handle panel series 570.*



Codice / Code	Finitura/Finish		
04570 00	-	50	1



Passacavo a scomparsa cod. 0450087  
Corpo a infilare e flessibile a molla in acciaio inox per il passaggio del cavo  
Dimensioni corpo: 290 x 25 x 17 mm  
Dimensioni flessibile a molla: 174 x 11 mm di diametro interno

*Lead cover cod. 0450087  
Insertion body and spring-loaded stainless steel flexible hose  
Body size: 290 x 25 x 17 mm  
Flexible hose size: 174 x 11 x mm interior diameter*



Codice / Code	Finitura/Finish		
04500 87	Cromato / Chrome	50	1

### Kit installa facile.

Valigetta composta da:

- Elettropistone cod. 57038
- Alimentatore cod. 04500 93
- Contropiastra regolabile cod. 02570 09
- Passacavo a scomparsa cod. 0450087

### Easy to install kit

Kit composed of:

- Dropbolts cod. 57038
- Power supply code 04500 93
- Adjustable striker plate cod. 02570 09
- Lead cover cod. 0450087



ASSA ABLOY Italia S.p.A.  
Via Modena 68 - 40017 San Giovanni in Persiceto (BO) Italy  
Tel. +39 051 6812411 - Fax +39 051 827486  
info@assaabloy.it - www.assaabloy.it

ASSA ABLOY is the  
global leader in door  
opening solutions,  
dedicated to satisfying  
end-user needs for  
security, safety and  
convenience.

[www.assaabloy.com](http://www.assaabloy.com)

