

Serie 6000

6000 Series



ASSA ABLOY, the global leader
in door opening solutions



Incontri elettrici Serie 6000: FUNZIONI A – B

6000 Series door releases: A - B FUNCTION

FUNZIONE A

Con perno antiripetitore:

Sganciamento permanente dopo l'impulso elettrico.

La chiusura viene ripristinata dopo che la porta è stata aperta e chiusa

Con vite fermo a giorno

FUNZIONE B

Con perno antiripetitore:

Sganciamento permanente dopo l'impulso elettrico.

La chiusura viene ripristinata dopo che la porta è stata aperta e chiusa.

Senza vite fermo a giorno

Caratteristiche tecniche:

- Frontale regolabile (4 mm.)
- Frontale lungo o corto
- Frontale in alluminio anodizzato
- **Reversibile**
- Alimentazione 8 – 12 V AC / 12 V DC / 24 V DC
- Assorbimento 0.3 – 0.5 A

A FUNCTION

With permanent release:

Lock is permanently released upon electrical contact.

Locking function is restored upon the door being opened and closed again

With hold open screw

B FUNCTION

With permanent release:

Lock is permanently released upon electrical contact.

Locking function is restored upon the door being opened and closed again.

Without hold open screw

Features:

- **Fix (4 mm.)**
- Short or long front plate
- Front plate in aluminium anodized
- **Reversible**
- Power supply 8 – 12 V AC / 12 V DC / 24 V DC
- Input 0.3 - 0.5 A



Incontri elettrici Serie 6000: FUNZIONI C – D

6000 Series door releases: C - D FUNCTION

FUNZIONE C

Senza perno antiripetitore:

Sganciamento limitato al momento dell'impulso elettrico.

Finito l'impulso elettrico la chiusura si ripristina automaticamente

Con vite fermo a giorno

FUNZIONE D

Senza perno antiripetitore:

Sganciamento limitato al momento dell'impulso elettrico.

Finito l'impulso elettrico la chiusura si ripristina automaticamente

Senza vite fermo a giorno

Caratteristiche tecniche:

- Frontale regolabile (4 mm.)
- Frontale lungo o corto
- Frontale in alluminio anodizzato
- Reversibile
- Alimentazione 8 – 12 V AC o 12 V DC
- Assorbimento 0.3 – 0.5 A

C FUNCTION

With limited release:

Lock is released only upon electrical contact.

Upon electrical contact being discontinued, locking function is automatically restored

With hold open screw

D FUNCTION

With limited release:

Lock is released only upon electrical contact.

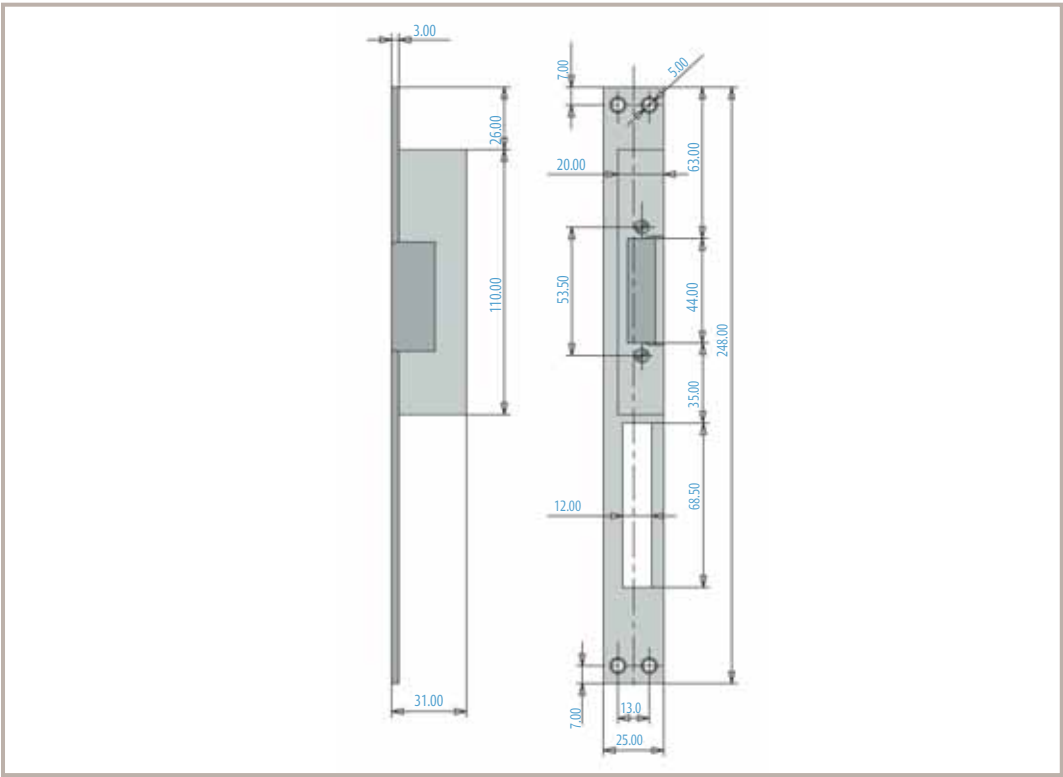
Upon electrical contact being discontinued, locking function is automatically restored

Without hold open screw

Features:

- Fix (4 mm.)
- Short or long front plate
- Front plate in aluminium anodized
- Reversible
- Power supply 8-12 V AC or 12 V DC
- Input 0.3 - 0.5 A





Codice / Code	Alimentazione / Power Supply	Finitura / Finishing	gr.	
---------------	------------------------------	----------------------	-----	--

Funzione C - Con perno antiripetitore e vite fermo a giorno
Function C - Permanent release hold open screw

Frontale corto
Short front plate

6110/1	8-12 V AC	Argento / Silver	252	12
6110/2	12 V DC		252	12
6112/1	8-12 V AC	Bronzo / Bronze	256	12
6112/2	12 V DC		256	12
6113/1	8-12 V AC	Grezzo / Not anodized	256	12
6113/2	12 V DC		256	12

Funzione D - Con perno antiripetitore senza vite fermo a giorno
Function D - Permanent release without hold open screw

6114/1	8-12 V AC	Argento / Silver	252	12
6114/2	12 V DC		252	12
6116/1	8-12 V AC	Bronzo / Bronze	254	12
6116/2	12 V DC		254	12
6117/1	8-12 V AC	Grezzo / Not anodized	254	12
6117/2	12 V DC		254	12

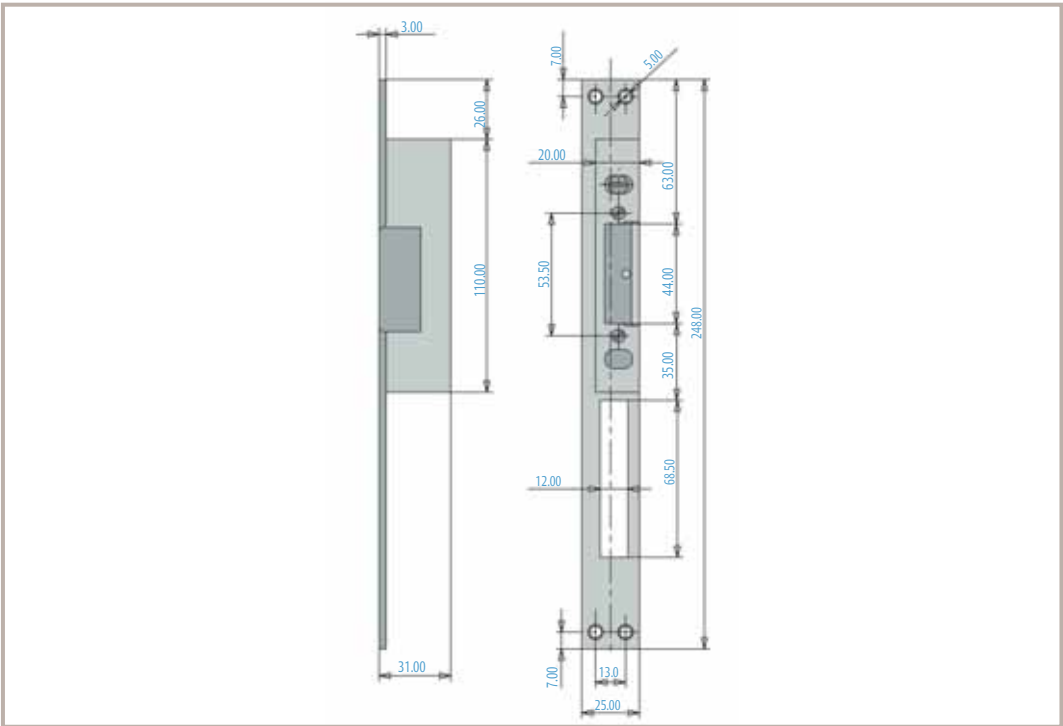
Funzione C - Con perno antiripetitore e vite fermo a giorno
Function C - Permanent release hold open screw


Frontale lungo
Long front plate

6210/1	8-12 V AC	Argento / Silver	268	12
6210/2	12 V DC		268	12
6212/1	8-12 V AC	Bronzo / Bronze	268	12
6212/2	12 V DC		270	12
6213/1	8-12 V AC	Grezzo / Not anodized	270	12
6213/2	12 V DC		270	12

Funzione D - Con perno antiripetitore senza vite fermo a giorno
Function D - Permanent release without hold open screw

6214/1	8-12 V AC	Argento / Silver	270	12
6214/2	12 V DC		270	12
6216/1	8-12 V AC	Bronzo / Bronze	268	12
6216/2	12 V DC		268	12
6218/1	8-12 V AC	Grezzo / Not anodized	268	12
6218/2	12 V DC		268	12



Codice / Code	Alimentazione / Power Supply	Finitura / Finishing		
---------------	------------------------------	----------------------	---	---

Funzione A - Con perno antiripetitore e vite fermo a giorno
 Function A - Permanent release hold open screw

Frontale corto
 Short front plate

6100/1	8-12 V AC	Argento / Silver	248	12
6100/2	12 V DC		248	12
6102/1	8-12 V AC	Bronzo / Bronze	256	12
6102/2	12 V DC		256	12
6103/1	8-12 V AC	Grezzo / Not anodized	248	12
6103/2	12 V DC		248	12

Funzione B - Con perno antiripetitore senza vite fermo a giorno
 Function B - Permanent release without hold open screw

6104/1	8-12 V AC	Argento / Silver	254	12
6104/2	12 V DC		254	12
6106/1	8-12 V AC	Bronzo / Bronze	256	12
6106/2	12 V DC		256	12
6107/1	8-12 V AC	Grezzo / Not anodized	248	12
6107/2	12 V DC		248	12

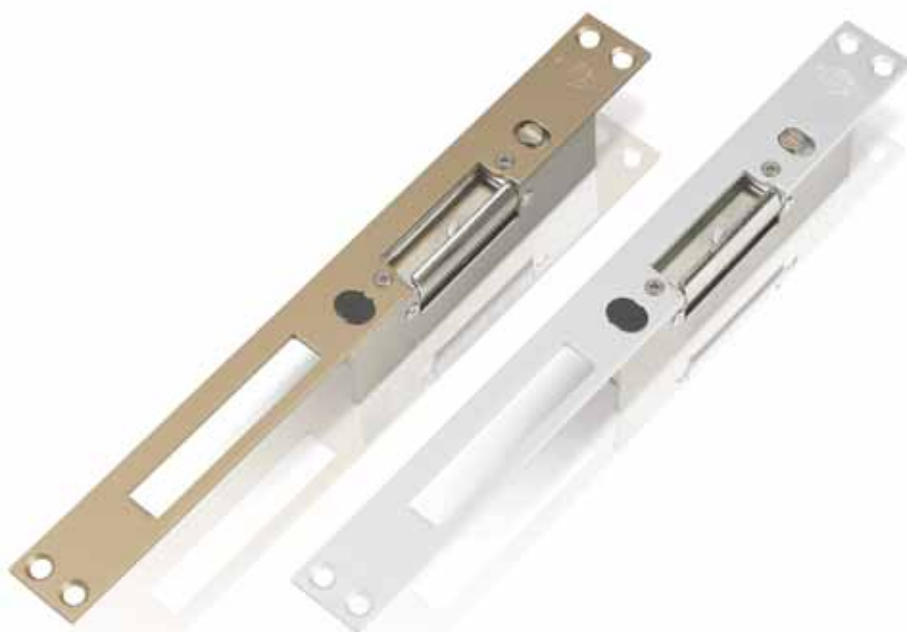
Funzione A - Con perno antiripetitore e vite fermo a giorno
 Function A - Permanent release hold open screw

Frontale lungo
 Long front plate

6200/1	8-12 V AC	Argento / Silver	264	12
6200/2	12 V DC		264	12
6200/8	24 V DC		264	12
6202/1	8-12 V AC	Bronzo / Bronze	262	12
6202/2	12 V DC		262	12
6202/8	24 VDC		262	12
6203/1	8-12 V AC	Grezzo / Not anodized	268	12
6203/2	12 V DC		268	12

Funzione B - Con perno antiripetitore senza vite fermo a giorno
 Function B - Permanent release without hold open screw

6204/1	8-12 V AC	Argento / Silver	270	12
6204/2	12 V DC		270	12
6206/1	8-12 V AC	Bronzo / Bronze	270	12
6206/2	12 V DC		270	12
6208/1	8-12 V AC	Grezzo / Not anodized	274	12
6208/2	12 V DC		274	12



ASSA ABLOY Italia S.p.A.
Via Modena 68 - 40017 San Giovanni in Persiceto (BO) Italy
Tel. +39 051 6812411 - Fax +39 051 827486
info@assaabloy.it - www.assaabloy.it

ASSA ABLOY is the
global leader in door
opening solutions,
dedicated to satisfying
end-user needs for
security, safety and
convenience.

www.assaabloy.com



ASSA ABLOY Italia S.p.A. si riserva di apportare in qualunque momento e senza preavviso le modifiche necessarie per migliorare ed evolvere le caratteristiche dei propri prodotti. Photographs, illustrations and descriptions are to be considered as indicative.
ASSA ABLOY Italia S.p.A. reserves the right at any time and without notice, the necessary modifications in order to improve and evolve the characteristics of their products. Photographs, illustrations and descriptions ought to be considered as indicative.

H001802 / 01-2008