

11170

• **MATERIAIS**

Manípulo e cobertura: aço inox

Base: nylon

Perno: aço macio

• **MATERIALES**

Manilla y tapa: acero inoxidable

Base: nylon

Quadradillo : acero cincado

Puxador de janela. O manípulo fixa em 4 posições com intervalos de 90°.

Manilla de ventana. La manilla fija en 4 posiciones, con intervalos de 90°.



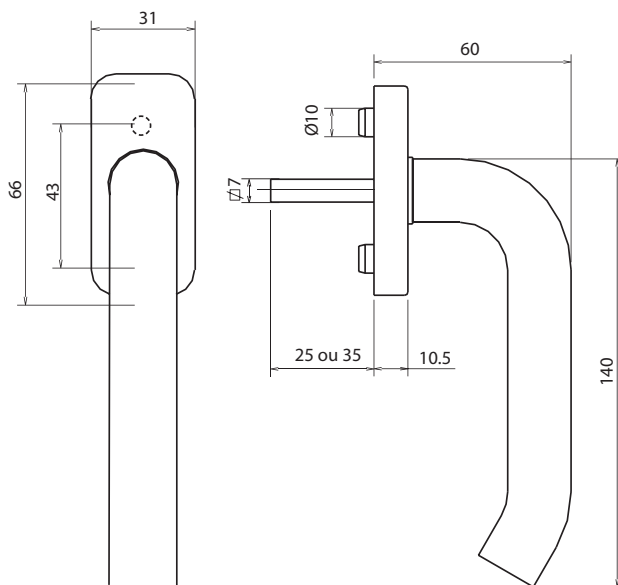
11175

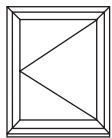
REF. 11170

Com cobertura rectangular.
Con tapa rectangular.

REF. 11175

Com cobertura oval.
Con tapa oval.





Puxadores de janelas Manillas de ventanas

sofi



10930

- **MATERIAIS**

Manípulo e cobertura: aço inox

Base: nylon

Perno: aço macio

- **MATERIALES**

Manilla y tapa: acero inoxidable

Base: nylon

Quadradillo : acero cincado

Puxador de janela. O manípulo fixa em 4 posições com intervalos de 90°.

Manilla de ventana. La manilla fija en 4 posiciones, con intervalos de 90°.

REF. 10925

Com cobertura rectangular.
Con tapa rectangular.

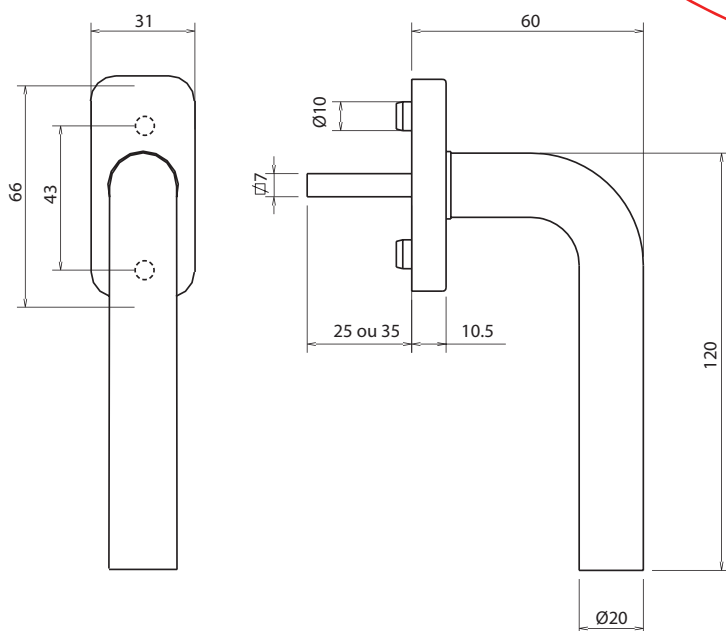
REF. 10930

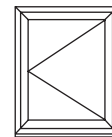
Com cobertura oval.
Con tapa oval.



10925

E
4.2





10926

• **MATERIAIS**

Manípulo e cobertura: aço inox

Base: nylon

Perno: aço macio

• **MATERIALES**

Manilla y tapa: acero inoxidable

Base: nylon

Quadradillo : acero cincado

Puxador de janela. O manípulo fixa em 4 posições com intervalos de 90°.

Manilla de ventana. La manilla fija en 4 posiciones, con intervalos de 90°.

REF. 10926

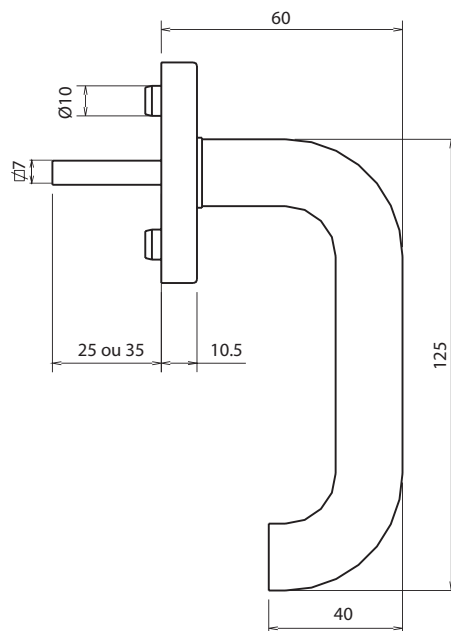
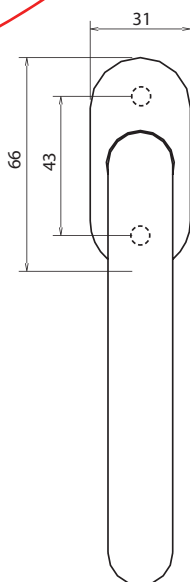
Com cobertura rectangular.
Con tapa rectangular.

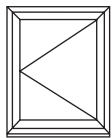
REF. 10931

Com cobertura oval.
Con tapa oval.



10931





Puxadores de janelas Manillas de ventanas

sofi



11176

- **MATERIAIS**

Manípulo e cobertura: aço inox

Base: nylon

Perno: aço macio

- **MATERIALES**

Manilla y tapa: acero inoxidable

Base: nylon

Quadradillo : acero cincado



11060

Puxador de janela. O manípulo fixa em 4 posições com intervalos de 90°.

Manilla de ventana. La manilla fija en 4 posiciones, con intervalos de 90°.

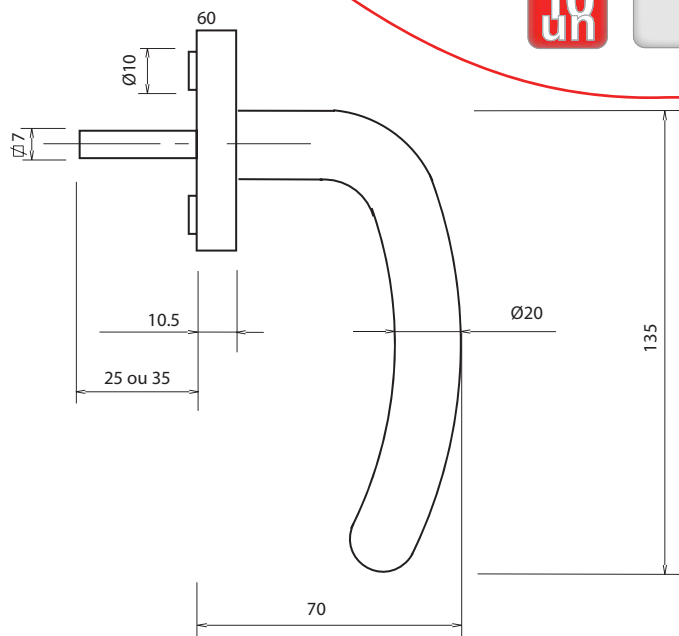
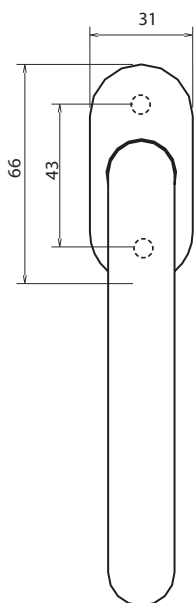
REF. 11060

Com cobertura rectangular.
Con tapa rectangular.

REF. 11176

Com cobertura oval.
Con tapa oval.

**E
4.4**

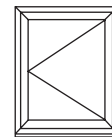


10
un



S

P



10927

• **MATERIAIS**

Manípulo e cobertura: aço inox

Base: nylon

Perno: aço macio

• **MATERIALES**

Manilla y tapa: acero inoxidable

Base: nylon

Quadradillo : acero cincado

Puxador de janela. O manípulo fixa em 4 posições com intervalos de 90°.

Manilla de ventana. La manilla fija en 4 posiciones, con intervalos de 90°.

REF. 10927

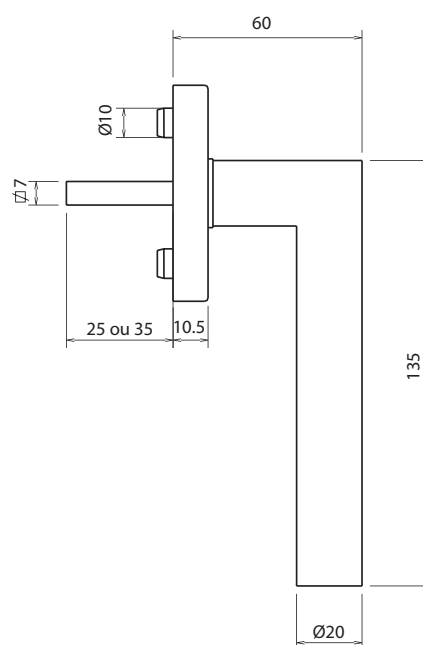
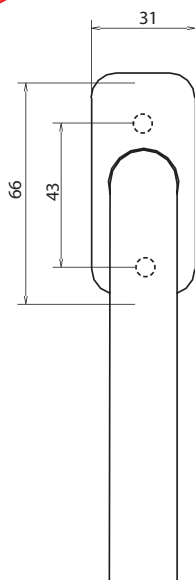
Com cobertura rectangular.
Con tapa rectangular.

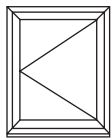
REF. 10932

Com cobertura oval.
Con tapa oval.



10932





Puxadores de janelas Manillas de ventanas

sofi



11174

- **MATERIAIS**

Manípulo e cobertura: aço inox

Base: nylon

Perno: aço macio

- **MATERIALES**

Manilla y tapa: acero inoxidable

Base: nylon

Quadradillo : acero cincado

Puxador de janela. O manípulo fixa em 4 posições com intervalos de 90°.

Manilla de ventana. La manilla fija en 4 posiciones, con intervalos de 90°.

REF. 11171

Com cobertura rectangular.
Con tapa rectangular.

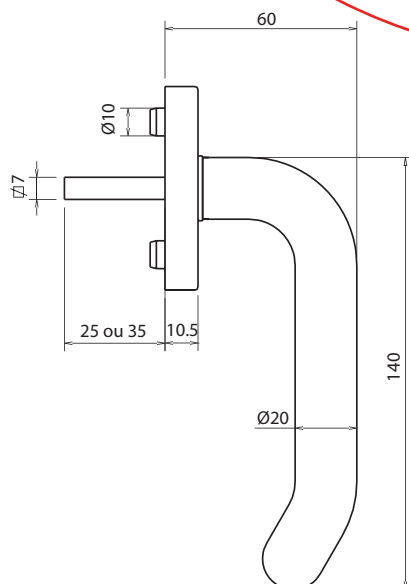
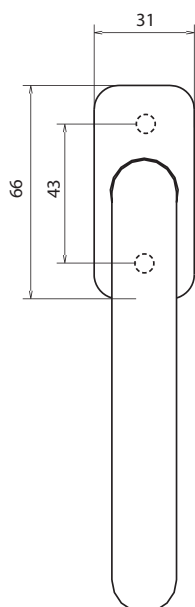
REF. 11174

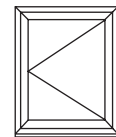
Com cobertura oval.
Con tapa oval.



11171

**E
4.6**





11172

• **MATERIAIS**

Manípulo e cobertura: aço inox

Base: nylon

Perno: aço macio

• **MATERIALES**

Manilla y tapa: acero inoxidable

Base: nylon

Quadradillo : acero cincado

Puxador de janela. O manípulo fixa em 4 posições com intervalos de 90°.

Manilla de ventana. La manilla fija en 4 posiciones, con intervalos de 90°.

REF. 11172

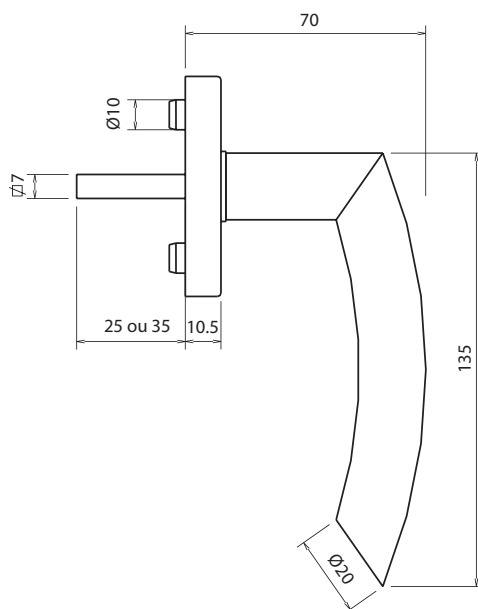
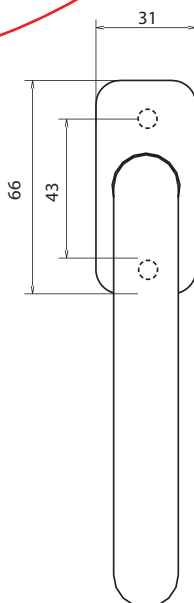
Com cobertura rectangular.
Con tapa rectangular.

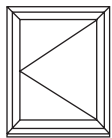
REF. 11173

Com cobertura oval.
Con tapa oval.



11173





Puxadores de janelas Manillas de ventanas

sofi



11371

- **MATERIAIS**

Manípulo e cobertura: aço inox

Base: nylon

Perno: aço macio

- **MATERIALES**

Manilla y tapa: acero inoxidable

Base: nylon

Quadradillo : acero cincado

Puxador de janela. O manípulo fixa em 4 posições com intervalos de 90°. Indicar direitos e esquerdos.

Manilla de ventana. La manilla fija en 4 posiciones, con intervalos de 90°. Indicar derechos y izquierdos.

REF. 11371

Com cobertura rectangular.
Con tapa rectangular.

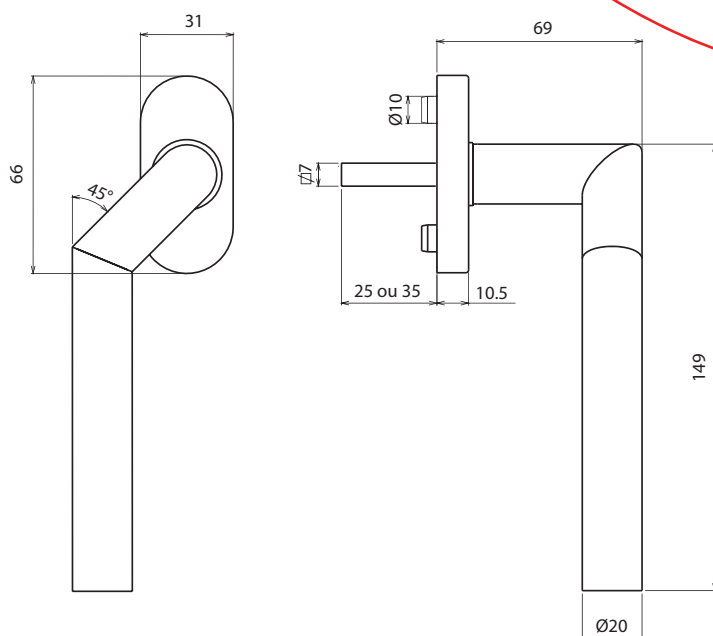
REF. 11370

Com cobertura oval.
Con tapa oval.



11370

**E
4.8**

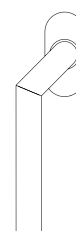


**10
un**



S

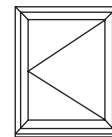
P



**ESQ.
IZQ.**



**DIR.
DER.**



11417
11435

• **MATERIAIS**

Manípulo e cobertura: aço inox

Base: nylon

Perno: aço macio

• **MATERIALES**

Manilla y tapa: acero inoxidable

Base: nylon

Quadradillo : acero cincado

Puxador de janela com chave. Especial para manobra lógica. O manípulo fixa em 4 posições com intervalos de 90°. Indicar direitos e esquerdos.

Manilla de ventana con llave. Especial para maniobra logica. La manilla fija en 4 posiciones, con intervalos de 90°. Indicar derechos y izquierdos.

REF. 11434

Com cobertura oval
Con tapa oval.

REF. 11435

Com cobertura rectangular.
Con tapa oval.



11383
11434

Puxador de janela com chave. O manípulo fixa em 4 posições com intervalos de 90°.

Manilla de ventana con llave. La manilla fija en 4 posiciones, con intervalos de 90°.

REF. 11383

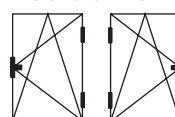
Com cobertura oval.
Con tapa oval.

REF. 11417

Com cobertura rectangular.
Con tapa rectangular.

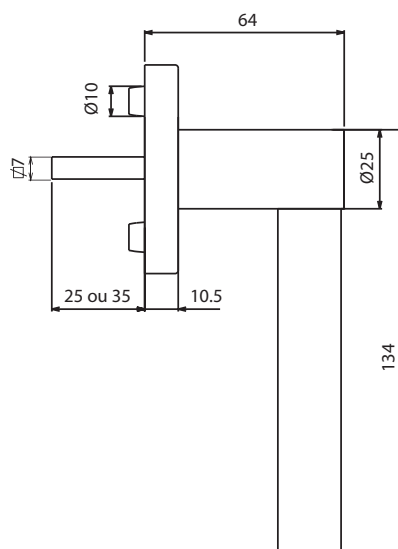
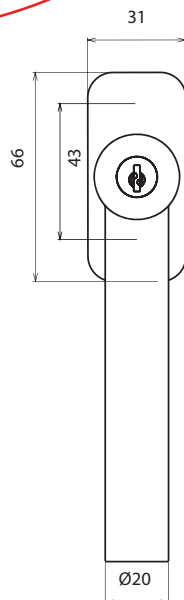


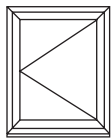
Cremone ML CYL
Cremona ML CYL



Interior
Direito
Derecho

Interior
Esquerdo
Izquierdo





Puxadores de janelas Manillas de ventanas

sofi

- **MATERIAIS**

Aço inox

- **MATERIALES**

Acero inoxidable

REF. 11203

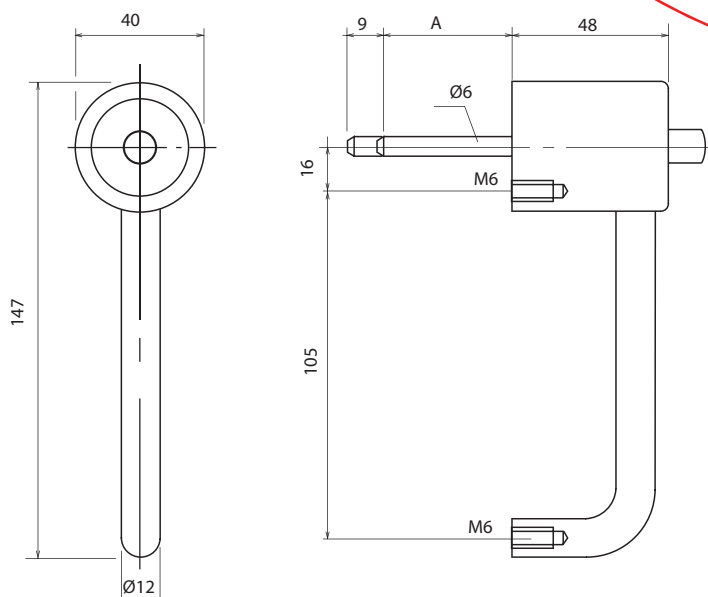
Fecho central para sistemas de correr.

Cierre central para sistemas de correr.



11203

E
4.10



REF.	POSICÃO A POSICIÓN ABIERTO
11203.21	21
11203.24	24
11203.26	26
11203.30	30
11203.32	32
11203.36	36
11203.42	42
11203.46	46
11203.48	48